

ŽELEZNIČNÍ STANICE MARTINICE V KRKONOŠÍCH

Kulturní památka České republiky

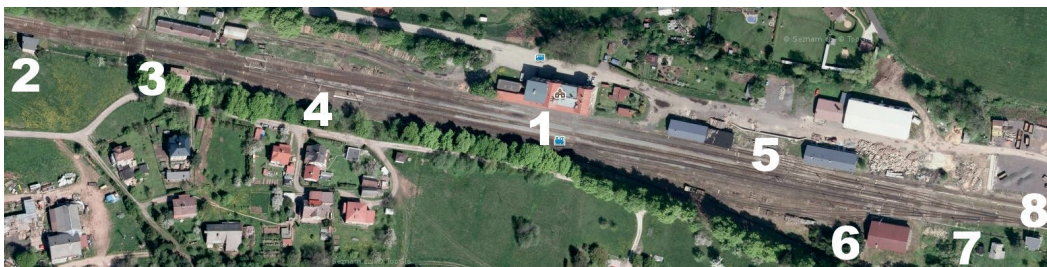
Železniční stanice Martinice v Krkonoších pochází z roku 1871 a nachází se na trati 040 Chlumeč nad Cidlinou - Trutnov hl. n.

Areál železniční stanice je technickou památkou, která nemá v České republice obdoby. Zahrnuje unikátní soubor dochovaných budov, technických zařízení a původních funkčních technologií. Zabezpečovací zařízení se dochovalo v původní provozní sestavě a je dosud v plném rozsahu funkční a provozuschopné. Jedná se o elektromechanické staniční zabezpečovací zařízení s mechanickými návěstidly, hlavními i seřaďovacími, a s mechanickými přestavníky.



Dochovaná technologie představuje historicky hodnotnou ukázkou výstavby a zabezpečení vlakové cesty. Rovněž výpravní budova a kolejíště se dochovaly v původní podobě bez výraznějších zásahů. Památková hodnota areálu železniční stanice Martinice v Krkonoších je se svou unikátní uceleností a funkčností ojedinělou památkou v železniční síti České republiky. Podobný funkční celek se na našem území již nevyskytuje. Z toho důvodu byla také stanice vyhlášena kulturní památkou České republiky.

1. Výpravní budova
2. Stavědlo 2., Roztocké - Jilemnické zhlaví
3. Mechanické závory s předzváněčem „Trojlístek“ a vodárna se studnou
4. Vodní jeřáb a popelová jáma
5. Staniční sklady
6. Lokomotivní remíza
7. Vechtrovna
8. Stavědlo 1., Kunčické zhlaví



KONTAKTY:

Spolek železniční historie Martinice v Krkonoších
č. p. 131, PSČ 512 32
Tel: 724 010 877
www.nadrazimartinice.cz / www.facebook.com/nadrazimartinice



ŽELEZNIČNÍ STANICE MARTINICE V KRKONOŠÍCH

Kulturní památka České republiky

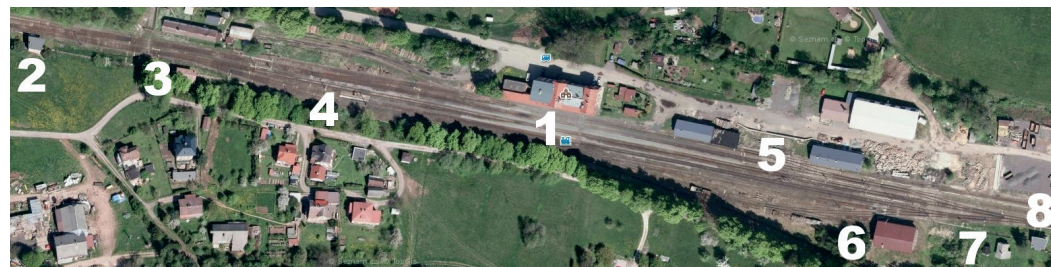
Železniční stanice Martinice v Krkonoších pochází z roku 1871 a nachází se na trati 040 Chlumeč nad Cidlinou - Trutnov hl. n.

Areál železniční stanice je technickou památkou, která nemá v České republice obdoby. Zahrnuje unikátní soubor dochovaných budov, technických zařízení a původních funkčních technologií. Zabezpečovací zařízení se dochovalo v původní provozní sestavě a je dosud v plném rozsahu funkční a provozuschopné. Jedná se o elektromechanické staniční zabezpečovací zařízení s mechanickými návěstidly, hlavními i seřaďovacími, a s mechanickými přestavníky.



Dochovaná technologie představuje historicky hodnotnou ukázkou výstavby a zabezpečení vlakové cesty. Rovněž výpravní budova a kolejíště se dochovaly v původní podobě bez výraznějších zásahů. Památková hodnota areálu železniční stanice Martinice v Krkonoších je se svou unikátní uceleností a funkčností ojedinělou památkou v železniční síti České republiky. Podobný funkční celek se na našem území již nevyskytuje. Z toho důvodu byla také stanice vyhlášena kulturní památkou České republiky.

1. Výpravní budova
2. Stavědlo 2., Roztocké - Jilemnické zhlaví
3. Mechanické závory s předzváněčem „Trojlístek“ a vodárna se studnou
4. Vodní jeřáb a popelová jáma
5. Staniční sklady
6. Lokomotivní remíza
7. Vechtrovna
8. Stavědlo 1., Kunčické zhlaví



KONTAKTY:

Spolek železniční historie Martinice v Krkonoších
č. p. 131, PSČ 512 32
Tel: 724 010 877
www.nadrazimartinice.cz / www.facebook.com/nadrazimartinice



Železniční muzeum Martinice

ŽELEZNIČNÍ MUZEUM MARTINICE

najdete v historické budově nádraží. Nacházejí se zde expozice věnované stanici Martinice, staničnímu zabezpečovacímu zařízení, železnici v okolí a lokálce, trati číslo 042 Martinice v Krkonoších - Rokytnice nad Jizerou.

TRAŤ 042 MARTINICE - ROKYTNICE NAD JIZEROU

Lokálka z Martinic do Rokytnice nad Jizerou je jednokolejná regionální trať. Koncese pro výstavbu dráhy byla udělena 29. srpna 1898 společností Místní dráha Martinice v Krkonoších - Rokytnice nad Jizerou. S výstavbou se započalo 10. října 1898 a ke slavnostnímu zahájení provozu na trati došlo 7. prosince 1899. V okolí lokálky lze navštívit velké množství turistických zajímavostí a muzeí.

NAUČNÁ STEZKA NÁDRAŽÍ MARTINICE

má délku 1,3 kilometru a tvoří ji 9 zastavení, kde se dozvíte technické detaily a zajímavosti o nádražní budově a areálu železniční stanice. Každé ze zastavení má i malou hádanku pro dětské návštěvníky, která potěší i dospěláky.

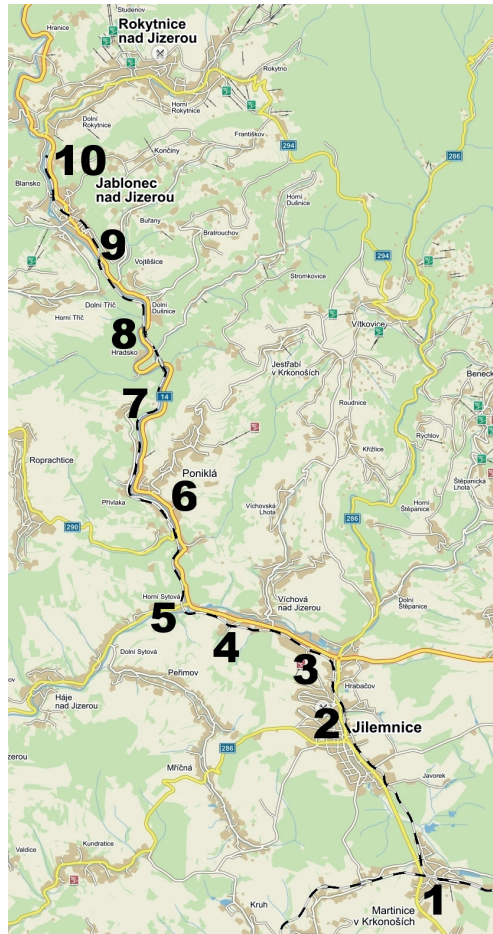
JEDNOTLIVÁ ZASTAVENÍ STEZKY MAJÍ TATO TÉMATA:

1. Vítejte v Martinicích
2. Stavědlová věž
3. Vjezdová návěstidla
4. Mosty
5. Vodárna a závory
6. Odjezdová a seřadovací návěstidla
7. Výpravní budova
8. Skladiště zboží a remíza pro lokomotivy
9. Strážní a stavědlový domek

DATABÁZE DOPRAVNÍCH MUSEÍ

Databáze muzeí obsahuje přes 200 odkazů na muzea železniční, dopravní, automobilová, motocyklová, letecká, technická, s železnicí, modelových železnic a muzeí zaniklých.

Více informací: www.nadrazimartinice.cz



STANICE NA LOKÁLCE:

1. Martinice v Krkonoších
2. Jilemnice
3. Hraňčův
4. Víchová nad Jizerou
5. Horní Sýtová
6. Poniklá
7. Poniklá zastávka
8. Jablonec nad Jizerou-Hradsko
9. Jablonec nad Jizerou
10. Rokytnice nad Jizerou

Železniční muzeum Martinice

ŽELEZNIČNÍ MUZEUM MARTINICE

najdete v historické budově nádraží. Nacházejí se zde expozice věnované stanici Martinice, staničnímu zabezpečovacímu zařízení, železnici v okolí a lokálce, trati číslo 042 Martinice v Krkonoších - Rokytnice nad Jizerou.

TRAŤ 042 MARTINICE - ROKYTNICE NAD JIZEROU

Lokálka z Martinic do Rokytnice nad Jizerou je jednokolejná regionální trať. Koncese pro výstavbu dráhy byla udělena 29. srpna 1898 společností Místní dráha Martinice v Krkonoších - Rokytnice nad Jizerou. S výstavbou se započalo 10. října 1898 a ke slavnostnímu zahájení provozu na trati došlo 7. prosince 1899. V okolí lokálky lze navštívit velké množství turistických zajímavostí a muzeí.

NAUČNÁ STEZKA NÁDRAŽÍ MARTINICE

má délku 1,3 kilometru a tvoří ji 9 zastavení, kde se dozvíte technické detaily a zajímavosti o nádražní budově a areálu železniční stanice. Každé ze zastavení má i malou hádanku pro dětské návštěvníky, která potěší i dospěláky.

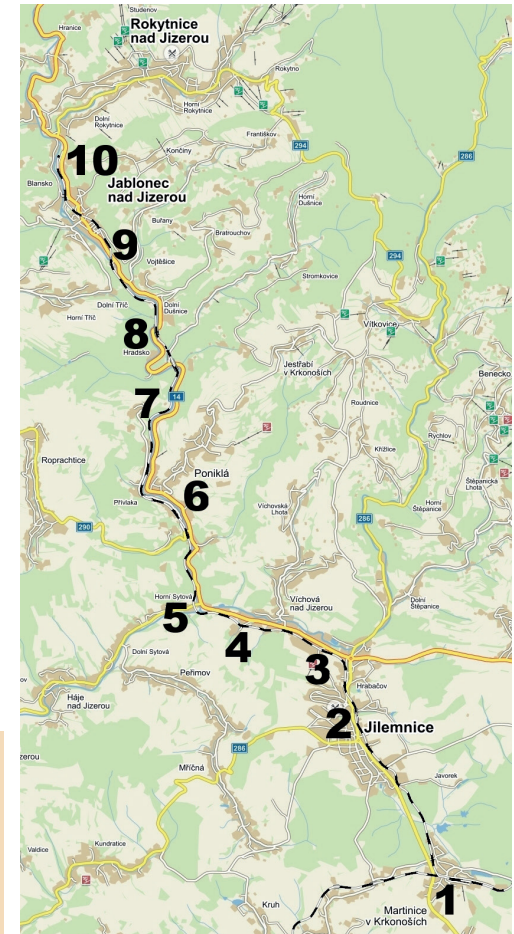
JEDNOTLIVÁ ZASTAVENÍ STEZKY MAJÍ TATO TÉMATA:

1. Vítejte v Martinicích
2. Stavědlová věž
3. Vjezdová návěstidla
4. Mosty
5. Vodárna a závory
6. Odjezdová a seřadovací návěstidla
7. Výpravní budova
8. Skladiště zboží a remíza pro lokomotivy
9. Strážní a stavědlový domek

DATABÁZE DOPRAVNÍCH MUSEÍ

Databáze muzeí obsahuje přes 200 odkazů na muzea železniční, dopravní, automobilová, motocyklová, letecká, technická, s železnicí, modelových železnic a muzeí zaniklých.

Více informací: www.nadrazimartinice.cz



STANICE NA LOKÁLCE:

1. Martinice v Krkonoších
2. Jilemnice
3. Hraňčův
4. Víchová nad Jizerou
5. Horní Sýtová
6. Poniklá
7. Poniklá zastávka
8. Jablonec nad Jizerou-Hradsko
9. Jablonec nad Jizerou
10. Rokytnice nad Jizerou